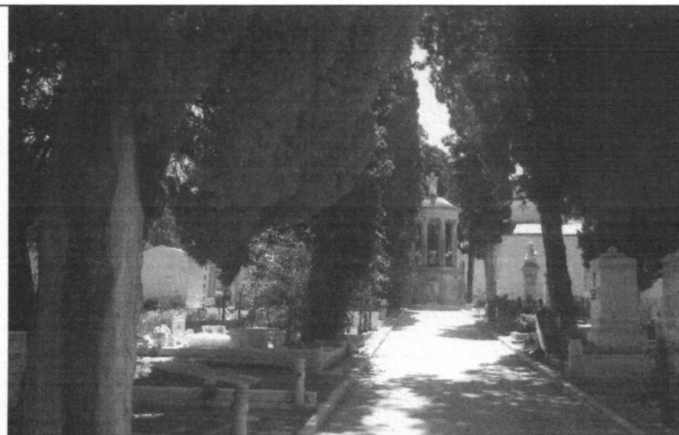




CITTA' DI PARTINICO
(Provincia di Palermo)



Cimitero Comunale - Ossario

**MANUTENZIONE ORDINARIA: SISTEMAZIONE VIALI E RISANAMENTO
PENSILINE E MENSOLE DEI LOTTI C-E-F-P-Q-R-S-T-U-V-W DEL
CIMITERO COMUNALE DI PARTINICO**

COMPUTO METRICO

Allegato n. 03

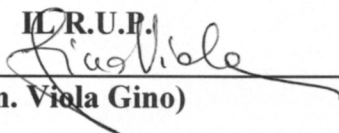
PARTINICO, 13/12/2016

IL PROGETTISTA


(ing. Lo Grande Nunzio)



IL R.U.P.


(geom. Viola Gino)

N°	N.E.P.	DESCRIZIONE	Quantita'	Prezzo Unit.	Importo
		Lavori			
		Lavori loculi e viali			
		Lavori loculi e viali			
1	22	23.1.1.1.1 Approntamento di ponteggio in elementi portanti metallici (sistema a telaio), compreso il nolo, manutenzione e controllo per i primi 30 giorni, realizzato per interventi ad altezze superiori a m 3,50, Frontali lotti P-Q-R-S-T-U-V-W-Z-:102-:103 ml. 96.60*4.00 Lateralì 14*2.60*4.00 per sistemazione pareti laterali lotti C-E-F 6*2.60*4.00	386,400 145,600 62,400		
		SOMMANO m² =	594,400	7,11	4.226,18
2	1	21.1.6 Demolizione di pavimenti e rivestimenti interni od esterni quali piastrelle, mattoni in graniglia di marmo, e simili, compresi la demolizione e la rimozione dell'eventuale sottostrato di collante e/o Si calcola una demolizione di pavimenti nei loculi pari al: 20% Lotto P-Q-R-S-T-U-V 7*ml. 11.60*20/100 Lotto W ml. 15.30*20/100 Ripristino aree dissestate cimitero nuovo - viali n. 35*mq 6.00	16,240 3,060 210,000		
		SOMMANO m² =	229,300	10,60	2.430,58
3	2	21.1.2.2 Demolizione di calcestruzzo di cemento non armato di qualsiasi forma e/o spessore, compreso il carico del materiale di risulta sul cassone di raccolta, escluso il trasporto a rifiuto. eseguito a man lotto P-Q-R-S-T-U-V 7*ML.11.60*0.25*0.10 Lotto W ml. 15.30*0.25*0.10	2,030 0,383		
		SOMMANO m³ =	2,413	525,90	1.269,00
4	3	21.1.11 Rimozione di intonaco interno od esterno, di spessore non superiore a 3 cm, eseguito con qualsiasi mezzo, compreso l'onere del carico del materiale di risulta sul cassone di raccolta, escluso il Ripristino intonaco pareti laterali - se ne prevede il: 50% Lotto P-Q.R.S.T.U.V-W-Z 7*2*ml. 2.60*4.00*0.50 Sistemazione pareti laterali lotti C-E-F 5*ml.2.60*4.00*0.50	72,800 26,000		
		SOMMANO m² =	98,800	10,50	1.037,40
5	4	21.1.26 Trasporto alle pubbliche discariche del comune in cui si eseguono i lavori o nella discarica del comprensorio di cui fa parte il comune medesimo o su aree autorizzate al conferimento, di sfabbricidi mq. 27,58*0.05 Quantità art. : 21.1.2.2 mc. 2.668 Quantità art. : 21.1.11 mq. 140.40*0.04 Quantità art. : 21.1.9 mc. 27,00 Quantità art. : 6.2.2.3	1,379 2,668 5,616 27,000		
		A RIPORTARE	36,663		8.963,16

N°	N.E.P.	DESCRIZIONE	Quantita'	Prezzo Unit.	Importo
		RIPORTO	36,663		8.963,16
		0.85*n45*mq. 6.00*0.04	9,180		
		-8	-8,000		
		SOMMANO m³ =	37,843	24,70	934,72
6	5	21.3.1.1 Risanamento di strutture intelaiate in cemento armato per ricostituzione della malta copri ferro con conservazione della sezione originaria mediante: asportazione della parte degradata del per ogni m			
		1	1,000		
		SOMMANO m² =	1,000	103,90	103,90
7	6	10.1.1 Fornitura e collocazione di lastre di marmo di ottima qualità dello spessore di 2 cm, con superfici a coste in vista levigate, poste in opera con malta bastarda su superfici orizzontali e verticali			
		Sviluppo pensiline per una fascia larga: cm. 20,00 ml. 96.60*0.20	19,320		
		Ripristino frontalini mancanti, se ne prevedono mq. 4.00 parte posteriore pensilina ml. 96.60*0.20	4,000		
		laterali 9*2*2.60 ml*0.20	19,320		
		SOMMANO m² =	9,360	96,50	5.018,00
			52,000		
8	7	10.10 Formazione di gocciolatoio eseguito a macchina su lastre di marmo di ottima qualità dello spessore di 2 o 3 cm, di cui agli artt. 10.1 - 10.2 -10.3-10.4, avente sezione retta non inferiore a 5x5 mm			
		Sviluppo pensiline ml 96.60	96,600		
		SOMMANO m =	96,600	2,47	238,60
9	8	12.1.16 Fornitura e posa in opera di copertura elastomerica continua con resine termoisolanti e microsferi di ceramica, per tetti, terrazze e coperture, di fabbricati civili ed industriali, data a spruzzo			
		Superfici coperture ml. 96.60*2.60	251,160		
		SOMMANO m² =	251,160	13,80	3.466,01
10	9	3.1.6 Conglomerato cementizio per strutture in cemento armato in ambiente secco classe d'esposizione X0 (UNI 11104), in ambiente umido senza gelo classe d'esposizione XC1, XC2 (UNI 11104); classe di			
		Lotto P-Q-R-S-T-U-V 7*ML.11.60*0.40*0.10	3,248		
		Lotto W ml. 15.30*0.40*0.10	0,612		
		SOMMANO m³ =	3,860	199,90	771,61
11	10	3.2.2 Casseforme per strutture intelaiate in cemento armato , di qualsiasi forma e dimensione escluse le strutture speciali, comprese le armature di sostegno e di controventatura, compreso altresì ogni			
		Lotto P-Q-R-S-T-U-V 7*ML. 11.60*(0.20+0.10)	24,360		
		Lotto W ml. 15.30*(0.20+0.10)	4,590		
		SOMMANO m² =	28,950	30,80	891,66
12	11	9.1.7 Intonaco civile per esterni dello spessore complessivo non superiore a 2,5 cm, costituito da un primo strato di rinzafo e da un secondo strato sestato e traversato con malta bastarda additivata con			
		A RIPORTARE			20.387,66

N°	N.E.P.	DESCRIZIONE	Quantita'	Prezzo Unit.	Importo
		RIPORTO			20.387,66
		Pensiline Lotto P-Q-R-S-T-U-V 7*ml. 11.60*(0.20+0.10)	24,360		
		Lotto W ml. 15.30*(0.20+0.10)	4,590		
		Ripristino intonaco pareti laterali, se ne prevede: 50%			
		Lotto P-Q-R-S-T-U-V 9*2*ml. 2.60*4.00*0.50	93,600		
		Sistemazione pareti laterali lotti C-E-F 5*ml. 2.60*4.00*0.50	26,000		
		SOMMANO m² =	148,550	24,90	3.698,90
13	12	9.1.9.1 Strato di finitura per esterni su superfici già intonacate con tonachina tipo Li Vigni Terranova e simili, dato su pareti verticali od orizzontali, compreso l'onere per spigoli e angoli, ed ogni altro			
		PENSILINE Lotto P-Q-R-S-T-U-V 7*ml. 11.60*(0.20+0.10)	24,360		
		Lotto W ml. 15.30*(0.20+0.10)	4,590		
		PARETI LATERALI Lotto P-Q-R-S-T-U-V 9*2*ML 2.60*4.00	187,200		
		Sisteamazioen pareti laterali ltti C-E-F 5*ml. 2.60*4.00	52,000		
		SOMMANO m² =	268,150	19,00	5.094,85
14	23	23.1.1.3 Smontaggio ad opera ultimata di ponteggio di cui alla voce 23.1.1.1, compreso il carico in cantiere, il trasporto e lo scarico al deposito:- per ogni m2 di ponteggio in opera misurato dalla base.			
		FRONTALI ml. 96.60*4.00	386,400		
		Laterali ml. 14*ml. 2.60*4.00	145,600		
		Sistemazione pareti laterali lotti C-E-F 6*ml. 2.60*4.00	62,400		
		SOMMANO m² =	594,400	3,25	1.931,80
15	13	21.1.9 Demolizione di massetti di malta, calcestruzzi magri, gretonati e simili, di qualsiasi spessore, compreso il carico del materiale di risulta sul cassone di raccolta, escluso il trasporto a rifiuto.- Ripristino aree dissestate cimitero nuovo n. 30*mq. 6.00*cm. 10	1.800,000		
		SOMMANO m² =	1.800,000	1,74	3.132,00
16	14	6.2.2.3 Pavimentazione con mattonelle d'asfalto, rettangolari o ad onda, pressate su idoneo massetto di calcestruzzo cementizio di idoneo spessore da compensarsi a parte, poste in opera su letto di malta ceme Ripristino aree dissestate cimitero nuovo n. 30*mq 6.00 riduzione per utilizzo mattonelle dismesse -0.15*n.40*mq. 6.00	180,000		
		SOMMANO m² =	-36,000		
		SOMMANO m² =	144,000	36,90	5.313,60
17	15	5.12.2 Massetto di sottofondo per pavimentazioni in conglomerato cementizio per strutture non armate o debolmente armate, in ambiente secco classe d'esposizione X0 (UNI 11104), in ambiente umido senza gelo c Ripristini aree dissestate cimitero nuovo n. 30*mq. 6.00	180,000		
		SOMMANO m² =	180,000	11,70	2.106,00
		A RIPORTARE			41.664,81

N°	N.E.P.	DESCRIZIONE	Quantita'	Prezzo Unit.	Importo
		RIPORTO			41.664,81
18	16	MC.01 Fornitura di notebook tipo HP NOTEBOOK 15-AY036NL aventi le seguenti caratteristiche: - Processore Intel Core i5-6200U(2,8 GHz) - Scheda video AMD Radeon R7 M440 2GB dedicati - Wi-Fi AC - Supe	cad = 1,00	780,00	780,00
19	18	21.1.24 Rimozione di tubazioni di scarico, acqua, gas, pluviali e grondaie di qualsiasi diametro e tipo, compresi il carico del materiale di risulta sul cassone di raccolta, escluso il trasporto a rifiuto e	m = 40,000	4,01	160,40
20	20	3.2.1.1 Acciaio in barre a aderenza migliorata Classi B450 C o B450 A controllato in stabilimento, in barre di qualsiasi diametro, per lavori in cemento armato, dato in opera compreso l'onere delle piegature,	kg = 300,000	1,90	570,00
21	21	15.4.14.5 Fornitura e collocazione di tubi in PVC pesante conformi alla norma UNI EN 1329-I, in opera per pluviali, per colonne di scarico o aerazione, compresi i pezzi speciali occorrenti, i collari di ferro ml 4* n. 16	64,000		
		SOMMANO	m = 64,000	17,90	1.145,60
22	17	MC.02 Fornitura di apparecchio telefonico tipo ASUS Zen fone 3 Max aventi le seguenti caratteristiche: - Android 6.0 - Display TFT 5.2" - IPS 192x1080 - Ram 3 GB - Memoria 32 GB - CPU Quad core 1,5	cad = 1,00	247,00	247,00
		A RIPORTARE			44.567,81

RIEPILOGO CAPITOLI		Pag.	Importo Paragr.	Importo subCap.	IMPORTO
Lavori		1			44.567,81
Lavori lloculi e viali		1		44.567,81	
Lavori loculi e viali		1	44.567,81		
SOMMANO I LAVORI					€ 44.567,81
Oneri speciali di sicurezza, già inclusi nei lavori (11,817103% sui lavori)				6.157,98	
a detrarre				6.157,98	€ 6.157,98
Importo dei lavori a base d'asta soggetti a ribasso					€ 38.409,83
SOMME A DISPOSIZIONE AMMINISTRAZIONE					
Incentivo art. 113 D.Lgs. 50/2016				476,88	
Progettazione art. 24 D.Lgs. 50/2016				6.659,29	
Imprevisti				1.000,00	
Oneri accesso in discarica				1.600,00	
IVA al 22%				841,94	
Assicurazione progettista e RUP				300,00	
Spse generali				200,00	
IVA al 10%				4.354,08	
TOTALE SOMME A DISPOSIZIONE AMMINISTRAZIONE				15.432,19	15.432,19
IMPORTO COMPLESSIVO dei Lavori					€ 60.000,00

PARTINICO li 26/11/2016

Ing/ Nuzio Lo Grande

